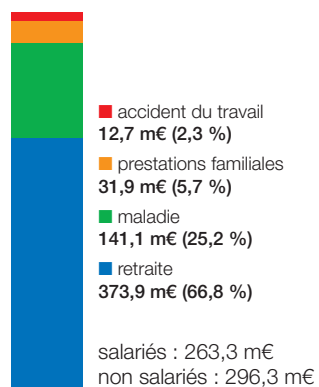


les résultats techniques

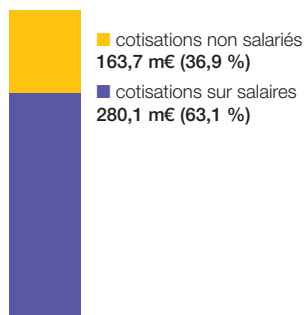
559,6 m€
de prestations versées



2009 > 2010



443,8 m€
de cotisations émises

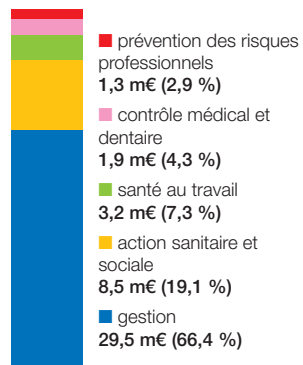


2009 > 2010



les résultats financiers

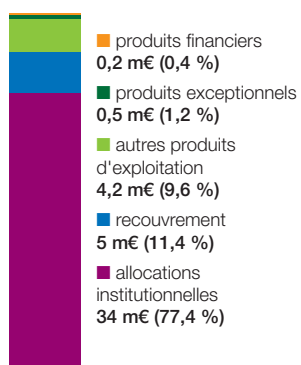
44,4 m€
de dépenses



2009 > 2010



43,9 m€
de recettes de gestion



2009 > 2010



- 0,5 m€
de résultat de gestion

- 1,1 m€
de résultat de gestion en 2009



Les associations

ID MSA

Santé au travail, formation

24, boulevard Roederer - 51077 Reims Cedex
Tél. 03 26 40 87 84 - Fax 03 26 02 84 48

ASEPT

Association de Santé, d'Education et de Prévention sur les Territoires

24, boulevard Roederer - 51077 Reims Cedex
Tél. 03 26 40 87 83

Union des MARPA

Maison d'Accueil Rurale pour Personnes Agées

24, boulevard Roederer - 51077 Reims Cedex
Tél. 03 26 02 83 10

Laser Emploi 51

Entreprise de travail temporaire d'insertion

9, boulevard de la Motte - 51200 Epernay
Tél. 03 26 55 77 90 - Fax 03 26 55 77 91

Présence Verte

Service de téléassistance 24h/24 et 7j/7

24, boulevard Roederer - 51077 Reims Cedex
Numéro vert : 0 800 00 89 89
www.presence-verte.fr

La Joncquière

Etablissement de Service d'Aide par le Travail au service des professionnels et des particuliers

64, route Nationale 31 - 51140 Jonchery sur Vesle
Tél. 03 26 48 51 27 - Fax 03 26 48 28 33
www.lajoncquiere.com

Chiffres utiles 2010

■ MSA Marne Ardennes Meuse



conception : com MSA MAM (AL/5/2011) - photos : Woodward - Goodluz - Leigh Schindler - (Stock) / Fotolia / Téo Larnié - Service Images COMSA - impression : MCZ



L'essentiel & plus encore



L'essentiel & plus encore

MSA Marne Ardennes Meuse
24 boulevard Roederer www.msa085155.fr
51077 Reims Cedex

www.msa085155.fr

la protection sociale

Données démographiques

2009 > 2010

165 394

ressortissants

Marne	▶	104 163
Ardennes	▶	31 035
Meuse	▶	30 196



(bénéficiaires d'au moins une prestation en MSA)

17 141

chefs d'exploitation

Marne	▶	10 457
Ardennes	▶	3 333
Meuse	▶	3 351



121 552

salariés

Marne	▶	112 015
Ardennes	▶	4 369
Meuse	▶	5 168



(vendangeurs compris - tableau de bord à l'emploi 2009)

10 179

employeurs

Marne	▶	8 096
Ardennes	▶	1 097
Meuse	▶	986



(employeurs vendanges compris - tableau de bord à l'emploi 2009)

92 029

bénéficiaires

Marne	▶	60 124
Ardennes	▶	16 512
Meuse	▶	15 393



(population protégée en maladie)

91 704

retraités

Marne	▶	54 588
Ardennes	▶	18 488
Meuse	▶	18 628



(retraités salariés : 58 301 / retraités non salariés : 33 403)

10 346

familles allocataires

Marne	▶	6 161
Ardennes	▶	2 162
Meuse	▶	2 023



14 818

enfants à charge

Marne	▶	9 279
Ardennes	▶	2 878
Meuse	▶	2 661



79 632

vendangeurs

5 364

employeurs vendanges

l'action sur les territoires

L'action sociale

2 781 065 €

de prestations extra-légales

2009 > 2010



Jeunesse familles	▶	1 760 680 €	▶	63 %
Entreprises insertion	▶	88 765 €	▶	3 %
Seniors	▶	931 620 €	▶	34 %

Les Instants Santé

5 831

personnes invitées

2009 > 2010



La santé au travail

- ▶ 13 758 visites médicales
- ▶ 8 340 visites médicales conventionnées pour les salariés non agricoles
- ▶ 19 visites médicales pour les jeunes installés (futurs exploitants)
- ▶ 53 accompagnements d'exploitants qui éprouvent des difficultés dans l'exercice de leur métier, en raison de problèmes de santé (en lien avec le service social)

Actions communes des médecins et conseillers

- ▶ 65 participations aux CHSCT représentant 158 réunions
- ▶ 65 visites en entreprise (conseil et appui technique)
- ▶ 147 études de postes et 6 journées en métrologie (mesure de bruit, pénibilité)
- ▶ 160 séances d'éducation sanitaire pour la santé à visée professionnelle

la proximité

Plate-forme de services

2009 > 2010

234 000

appels reçus



(plate-forme généraliste : 196 300 / plate-forme entreprises : 37 700)

Sites et centres de proximité

2009 > 2010

66 975

visiteurs reçus

Marne	▶	42 845
Ardennes	▶	15 638
Meuse	▶	8 492



Internet www.msa085155.fr



193 000

visites sur notre site Internet

2009 > 2010



6 667

courriels reçus

2009 > 2010



les services sécurisés

13 901

particuliers inscrits

2009 > 2010



3 361

entreprises inscrites

2009 > 2010

